



Jernbane-
direktoratet

Status i arbeidet med Nasjonal transportplan 2022-33

ATM-rådet 23.november 2020

Ove Skovdahl

Spesialrådgiver

Jernbanedirektoratet



Arbeidet med NTP 2022-33

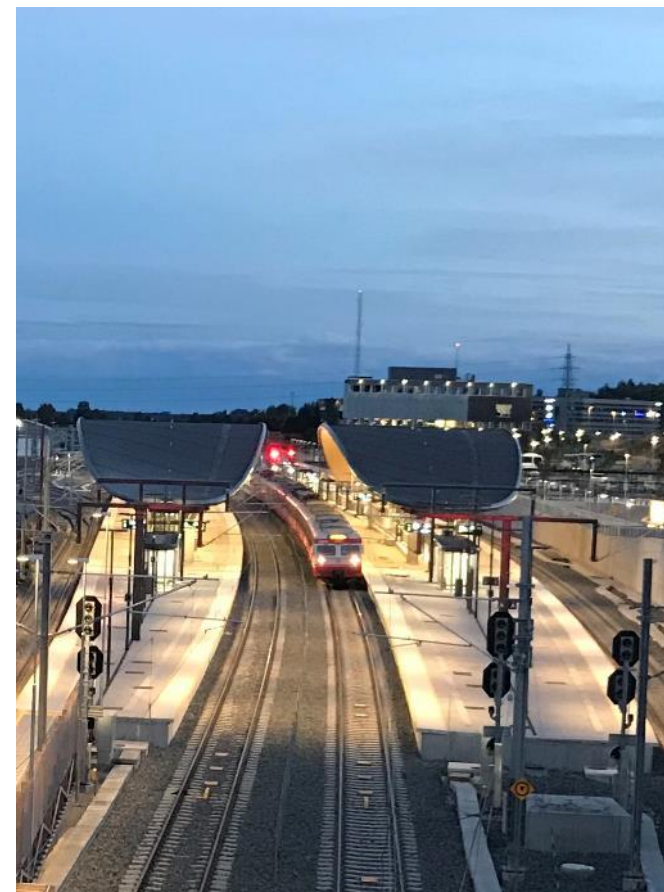
Jernbanedirektoratet fokuserer på tilbudsforbedringer for personer og næringsliv

Tilbudsforbedringer representeres ved effektpakker:

- Investeringer i infrastruktur (for å kjøre og for å parkere tog på)
- Fornyelse og utvidelse av togparken
- Operatører som kan kjøre togene
- Tilgang til informasjon og billetter
- Og mye mere

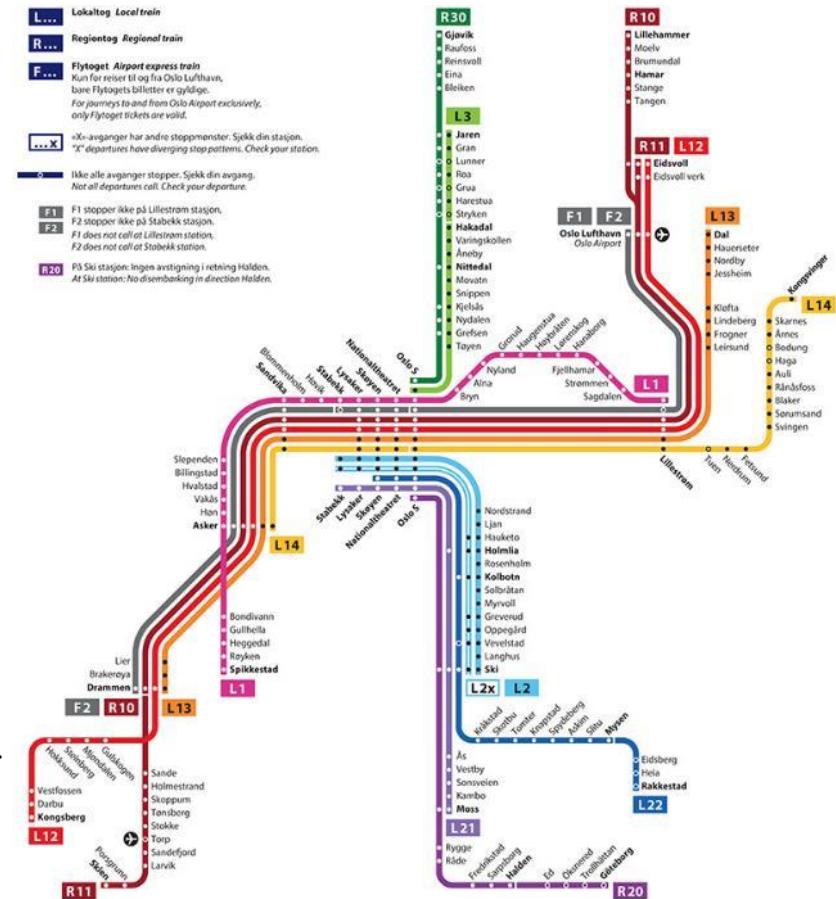
Effektene realiseres gjennom samarbeid mellom alle involverte aktører

Infrastrukturen dimensjoneres for et visst togtilbud; etterspørselen avgjør hvor mange tog som blir kjørt!



Effektpakker på Østlandet - eksempler

- Fra ett tog per to timer til ett tog i timen Oslo–Gjøvik
- Flere og raskere tog på Vestfoldbanen (indre IC)
- Fra ett til to tog i timen Hokksund–Oslo
- Flere og raskere tog på Dovrebanen (indre IC), trinn 1, 2 og 3
- Flere og raskere tog på Østfoldbanen, trinn 1, 2 og 3
- Mer gods på bane – bedre kapasitet for godstransporten
- Økt ombordkapasitet Ski/ Lillestrøm/ Asker/Spikkestad
- Ny rutemodell Østlandet (R2027)
- Ny regiontogforbindelse og en times kortere fremføringstid Oslo–Hønefoss (–Bergen)
- Bedre nettdekning



NTP 2022-33; rammer og retningslinjer

- Historisk høye rammer og aktivitetsnivå ved inngangen til perioden (2021)
- Prioriteringer innenfor gitte rammer (A og B)
- Første seksårsperiode skal strekninger/prosjekter/pakker av tiltak konkretiseres
- Siste seksårsperiode foreslå fordeling av midler mellom korridorer/områder



Arbeidets røde tråd:
Mer for pengene!

SDs kriterier:

Samfunnsøkonomi

Transportpolitiske mål

Prosjektmodenhhet

Våre prioriteringer:

Fullføre det vi har startet

Ta vare på det vi har

Ny tilbudsutvikling og nye
effektpakker

Korridor 3 på Østlandet: Buskerudbyen

Ambisjon: Bidra til et effektivt, klimavennlig og velfungerende transportsystem inn mot og mellom byområdene

Første seksårsperiode:

- Ruteomlegging som vil gjøre Drammen til en del av timinuttersystemet rundt Oslo (L14)
- Oppgradering av Brakerøya stasjon og 4 togstopp pr time
- *Ny Drammen stasjon og dobbeltspor Drammen - Tønsberg*

Mulige tilbudsforbedringer i andre seksårsperiode vil følge av:

- Flere rushtidsavganger Drammen – Oslo (ny rutemodell Østlandet)
- Videre planlegging for tilbudsforbedringer Drammen – Kongsberg
- Bedre nettdekning

Programområde Stasjoner og knutepunkter

- Samarbeidsprosjekter og porteføljestyring



Vi har levert våre innspill til SD og svarer nå på oppfølgingsspørsmål underveis i SDs arbeid med Stortingsmeldingen

